

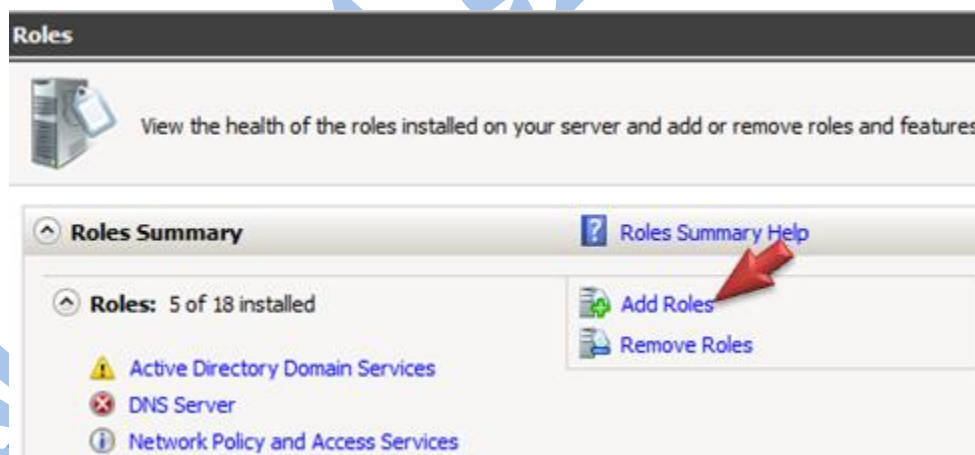


<https://telegram.me/daneshacademy>

آشنائی با Internet Information Service(IIS)

IIS سرویس است که وظیفه مدیریت و میزبانی و نگهداری WebSite ها و برقراری امنیت برای آنها را بر عهده دارد. توسط این سرویس می توان Web Site هائی از نوع Http-Https-Nntp و.... را مدیریت نمود. این سرویس به صورت پیش فرض در سیستم نصب نمی باشد.

برای نصب این Role باید همانند شکل ۱-۴ کنسول Server Manager را انتخاب کنید و در بخش Role گزینه Add Role را انتخاب کنید.



شکل ۱-۴

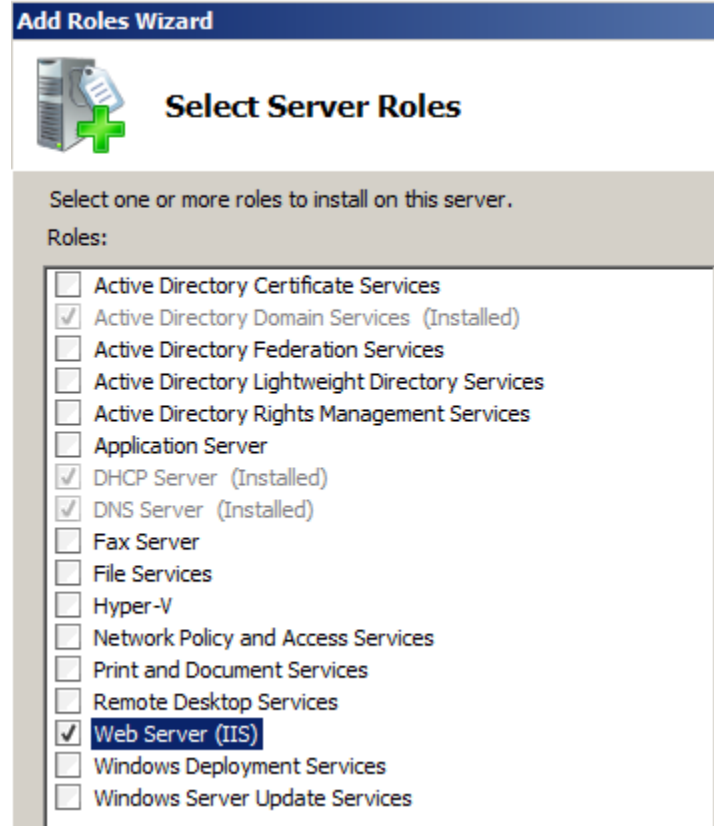
با انتخاب این گزینه شکل ۲-۴ نمایش داده می شود.

نویسنده: هادی مشکانی فراهانی

<http://danesh-ac.ir>

<https://telegram.me/daneshacademy>

<https://www.instagram.com/daneshacademy>



شکل ۲-۴

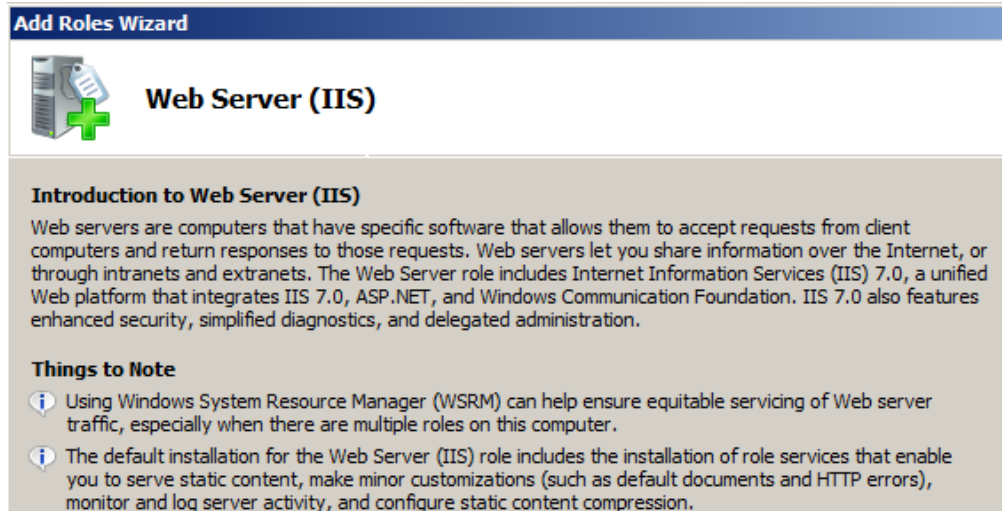
در این قسمت سرویس (IIS) Web Server را انتخاب کنید و گزینه Next را کلیک نمایید تا شکل ۳-۴ نمایش داده شود.

نویسنده: هادی مشکانی فراهانی

<http://danesh-ac.ir>

<https://telegram.me/daneshacademy>

<https://www.instagram.com/daneshacademy>



شکل ۳-۴

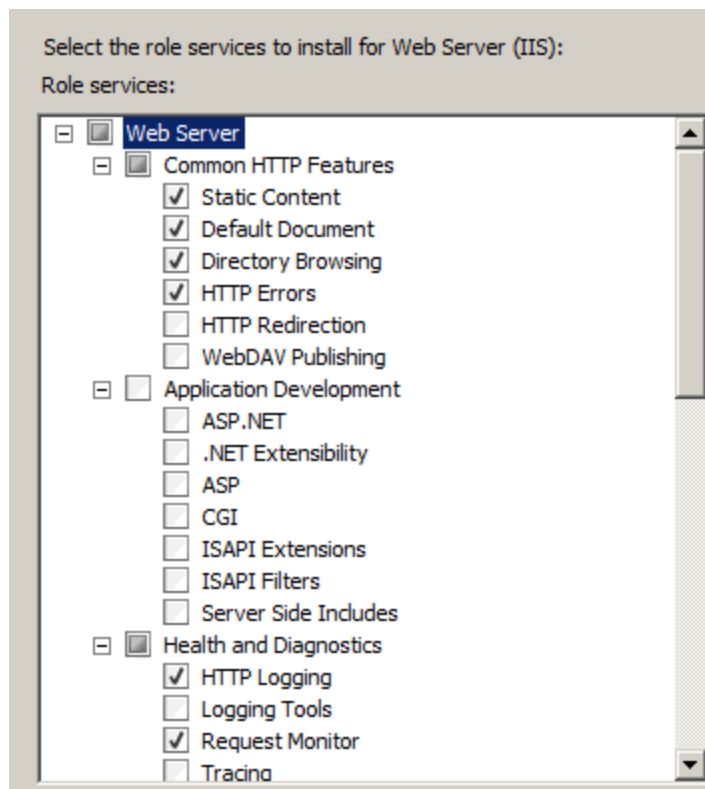
در این بخش توضیحاتی در خصوص IIS Role ارائه شده است. گزینه Next را انتخاب کنید تا شکل ۴-۴ نمایش داده شود.

نویسنده: هادی مشکانی فراهانی

<http://danesh-ac.ir>

<https://telegram.me/daneshacademy>

<https://www.instagram.com/daneshacademy>



شکل ۴-۴

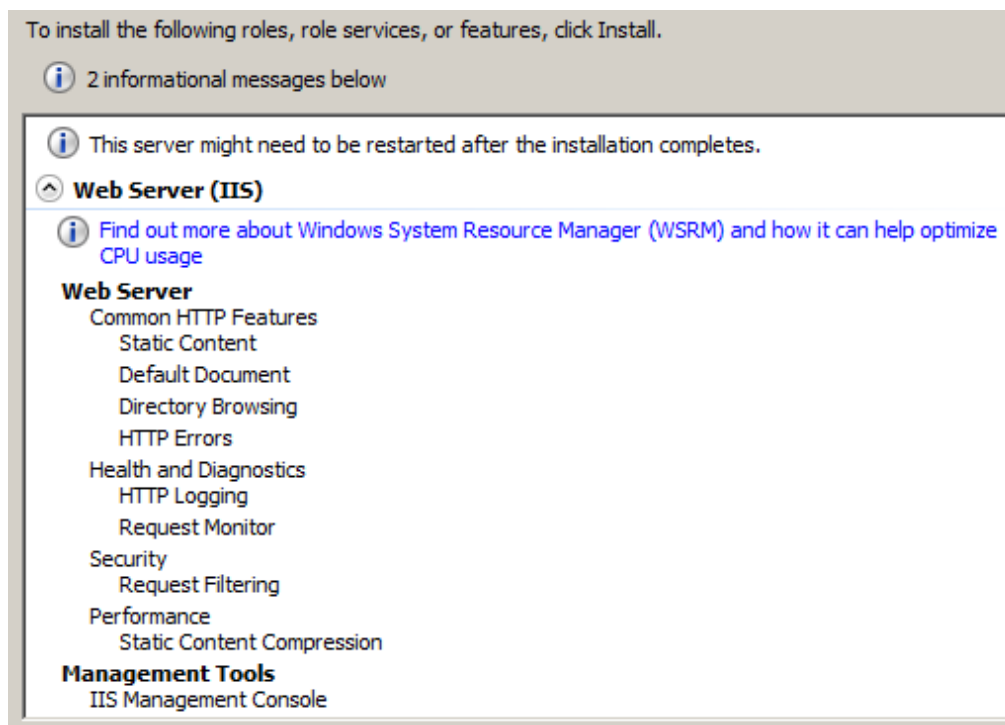
در این بخش همان طور که مشاهده می نمائید سرویس IIS دارای Component ها یا اجزای بسیار زیادی است که هیچ گاه شما تمام این اجزاء را نصب نمی کنید به این علت که نصب بی دلیل یک سری از این Component ها باعث کاهش Security و Performance در این Server می گردد. بعد از مشخص نمودن Component های مورد نیاز گزینه Next را انتخاب کنید تا شکل ۴-۵ نمایش داده شود.

نویسنده: هادی مشکانی فراهانی

<http://danesh-ac.ir>

<https://telegram.me/daneshacademy>

<https://www.instagram.com/daneshacademy>



شکل ۴-۵

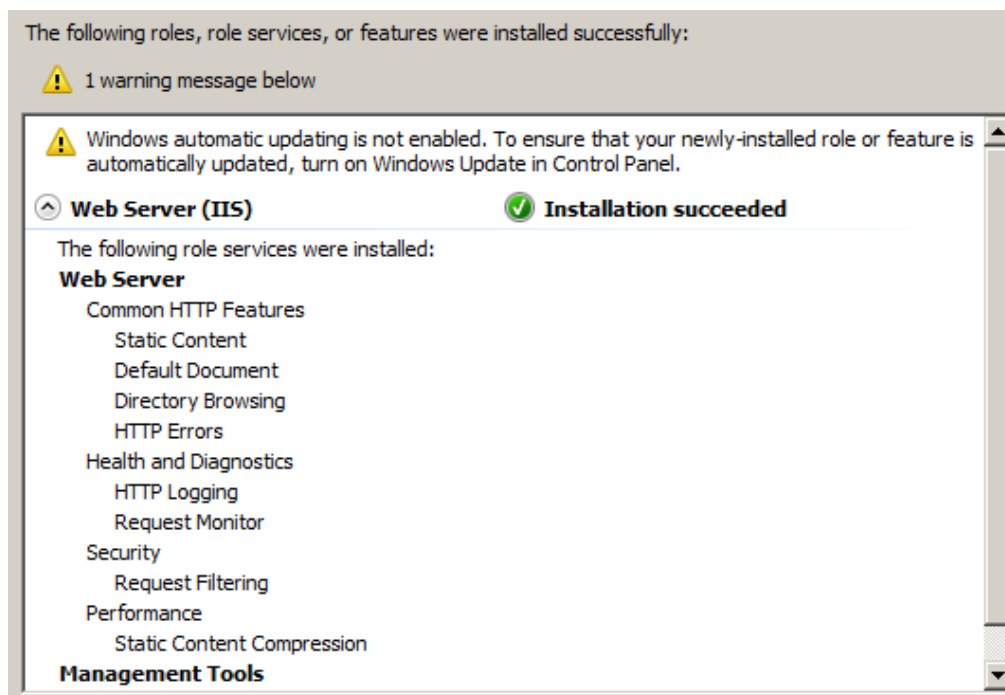
در این بخش اول از هر موردی اشاره شده است که این سرویس نیاز به Restart شدن سیستم عامل برای نصب دارد. علاوه بر این یک سری از سرویس هایی که تحت این IIS Role انتخاب نموده اید نمایش داده می شود. گزینه Install را انتخاب کنید تا شکل ۴-۶ نمایش داده شود.

نویسنده: هادی مشکانی فراهانی

<http://danesh-ac.ir>

<https://telegram.me/daneshacademy>

<https://www.instagram.com/daneshacademy>



شکل ۴-۶

در این بخش اشاره شده است که IIS Role با موفقیت نصب شده است. گزینه Close را انتخاب کنید تا بتوانید از IIS Role استفاده کنید.

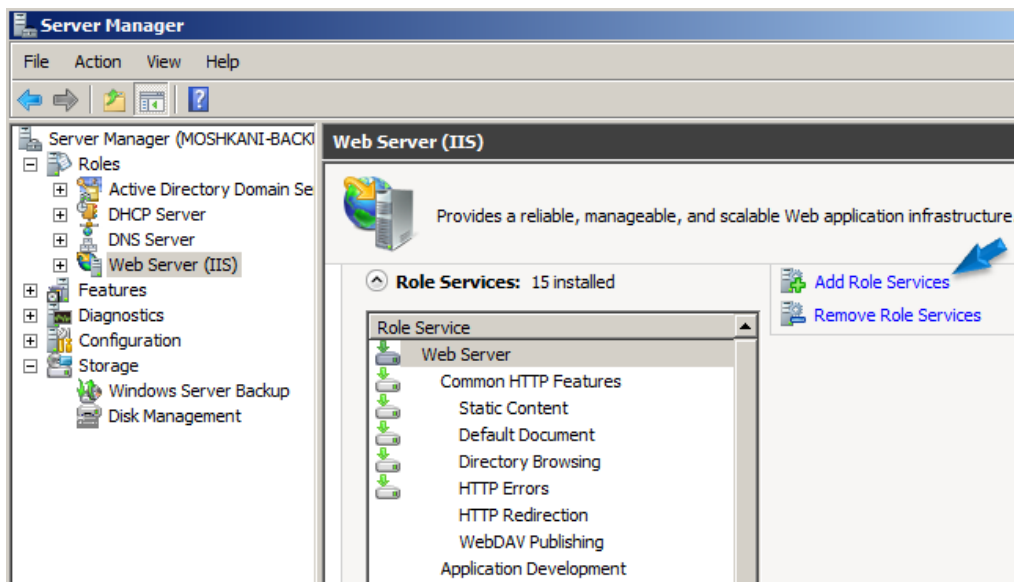
به این مورد توجه داشته باشید زمانی که IIS Role را نصب کنید و بعدها به هر دلیلی بخواهید یکی از سرویس های این role را اضافه کنید یک روش این می باشد که کنسول Server Manager را انتخاب کنید و در داخل کنسول در بخش Role بر روی IIS Role کلیک کنید و در مرکز کنسول گزینه ای به نام Add Role Services وجود دارد که می توانید این از این گزینه برای نصب سرویس های دیگر IIS و حذف یک سرویس از گزینه Remove Services استفاده کنید. این مراحل در شکل ۴-۷ نمایش داده شده است.

نویسنده: هادی مشکانی فراهانی

<http://danesh-ac.ir>

<https://telegram.me/daneshacademy>

<https://www.instagram.com/daneshacademy>



شکل ۴-۷

آدرس کانال آموزشی ما در تلگرام :

<http://www.telegram.me/hadaftv>

نویسنده: هادی مشکانی فراهانی

<http://danesh-ac.ir>

<https://telegram.me/daneshacademy>

<https://www.instagram.com/daneshacademy>