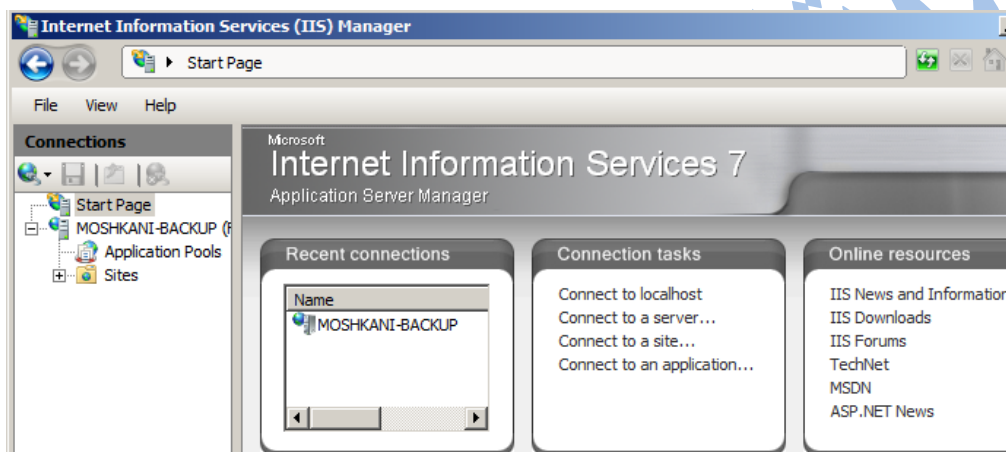




برای اجرای ابزار IIS Manager به مسیر زیر مراجعه نمائید

Start + Administrative tools + Internet Information Service (IIS) Manager

با اجرای این ابزار کنسول مدیریت IIS به شکل ۴-۸ نمایش داده می شود.



شکل ۴-۸

در این کنسول اولین بخش که نمایش داده می شود Start Page می باشد که در این قسمت بخش های متفاوتی مانند Connection Tasks و Online Resource برای شما وجود دارد.

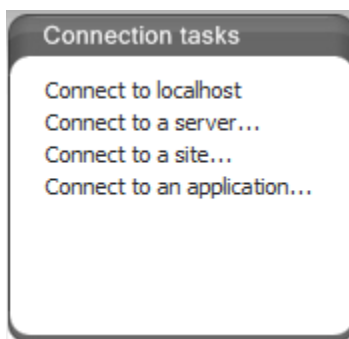
همان گونه که در شکل ۴-۹ مشاهده می نمائید در بخش Connection Tasks چندین گزینه وجود دارد.

نویسنده: هادی مشکانی فراهانی

<http://www.hadaf.tv>

<https://telegram.me/hada.ftv>

<https://www.instagram.com/tv.hadaf>



شکل ۹-۴

که هر یک از این گزینه در سناریو های خاصی برای Remote شدن به Application, Site, Server, Localhost و مورد استفاده قرار می گیرد. کاربرد این بخش بیشتر برای مدیریت از طریق Remote Management می باشد. به طور مثال می توانید توسط ابزار Connect to a Site در صورتی که کاربر دارای مجوز برای این بخش باشد می تواند یک Web Site را مدیریت و تنظیمات آن را اعمال نماید. هم چنین در بخش Online Resource چندین گزینه وجود دارد که در شکل ۴-۱۰ نمایش داده شده است.



شکل ۴-۱۰

نویسنده: هادی مشکانی فراهانی

<http://www.hadaf.tv>

<https://telegram.me/hada.ftv>

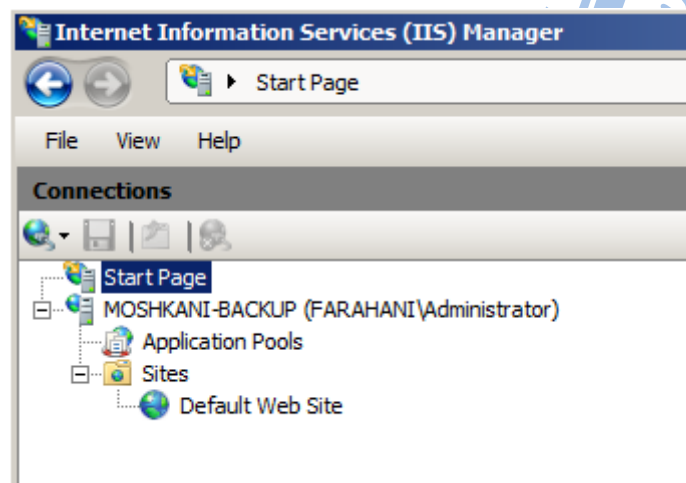
<https://www.instagram.com/tv.hadaf>



آموزشگاه فن آوری اطلاعات دانش

این گزینه ها مختص به منابع آنلاین می باشد که می توانید از این سایت ها یک سری Component ها و ماژول های جدیدی را از آنها دریافت کنید و می توانید بر روی IISManager نصب کنید. از طرف دیگر می توانید یک سری Information را در این خصوص مشاهده نمایید. یکی از سایت ها IIS.NET می باشد.

بخش اصلی تنظیمات شما در قسمت Server Level یا همان Localhost می باشد که در شکل ۴-۱۱ مشخص شده است.



شکل ۴-۱۱

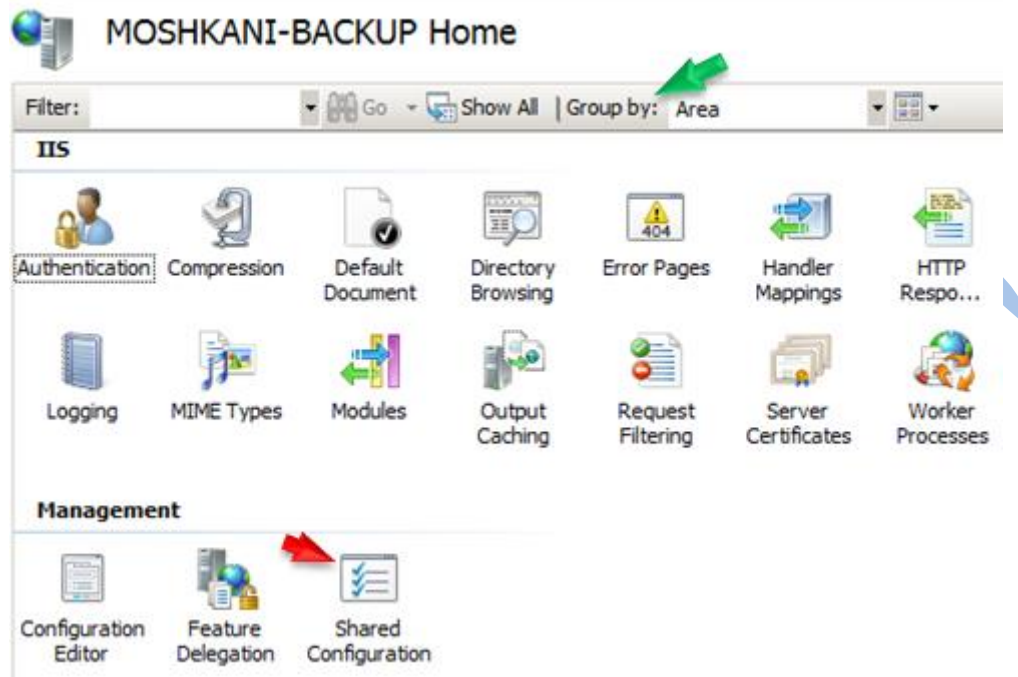
با انتخاب این بخش تمامی گزینه های مدیریتی IIS قابل مشاهده می باشد که در شکل ۴-۱۲ نمایش داده شده است.

نویسنده: هادی مشکانی فراهانی

<http://www.hadaf.tv>

<https://telegram.me/hada.ftv>

<https://www.instagram.com/tv.hadaf>



شکل ۴-۱۲

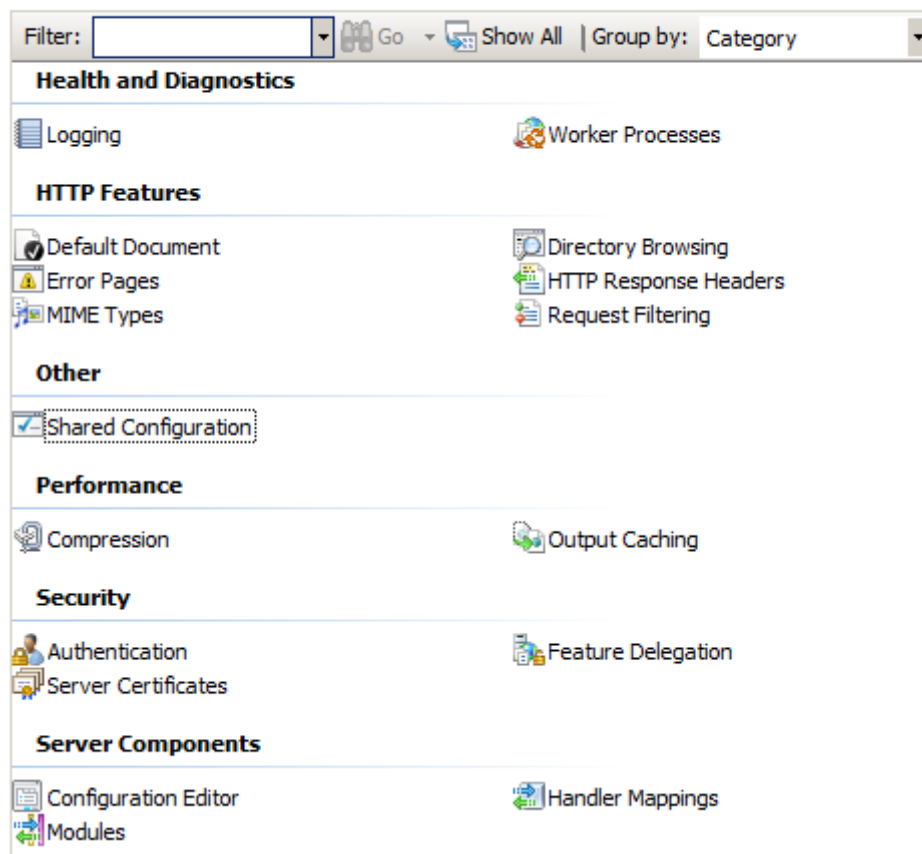
با استفاده از گزینه **Group by** که در شکل مشخص شده است می توانید نوع نمایش این ابزارها را مشخص نمایید. در سه حالت **Area**، **Category** و **No Grouping** می توانید نحوه نمایش این ابزارها را مشخص کنید که بهترین نوع نمایش حالت **Area** است. حالت دیگری که می توانید برای نمایش ابزارها به تفکیک عملکرد آنها استفاده کنید حالت **Category** می باشد که در این حالت ابزارهای IIS مطابق شکل ۴-۱۳ نمایش داده می شود.

نویسنده: هادی مشکانی فراهانی

<http://www.hadaf.tv>

<https://telegram.me/hada.ftv>

<https://www.instagram.com/tv.hadaf>



شکل ۴-۱۲

در این کنسول دو گزینه به نام‌های Features و Content view وجود دارد که در صورت انتخاب در این کنسول دو گزینه به نام‌های Features و Content view وجود دارد که در صورت انتخاب Content View ابزارهای مدیریتی هر بخش را می‌توانید مشاهده کنید و توسط گزینه Features می‌توانید محتویات یا زیر شاخه‌های هر بخش را مشاهده کرد.

به این نکته توجه داشته باشید که بسیاری از تنظیماتی را که برای یک Web Site اعمال می‌کنید باید در بخش تنظیمات ServerLevel یا Localhost اعمال شود.

نویسنده: هادی مشکانی فراهانی

<http://www.hadaf.tv>

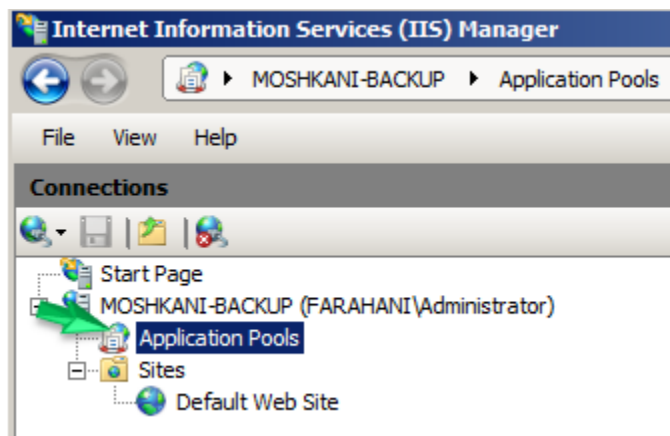
<https://telegram.me/hada.ftv>

<https://www.instagram.com/tv.hadaf>



آموزشگاه فن آوری اطلاعات دانش

در کنسول مدیریت IIS شاخه دیگری به نام Application Pool وجود دارد که در شکل ۴-۱۳ مشخص شده است.



شکل ۴-۱۳

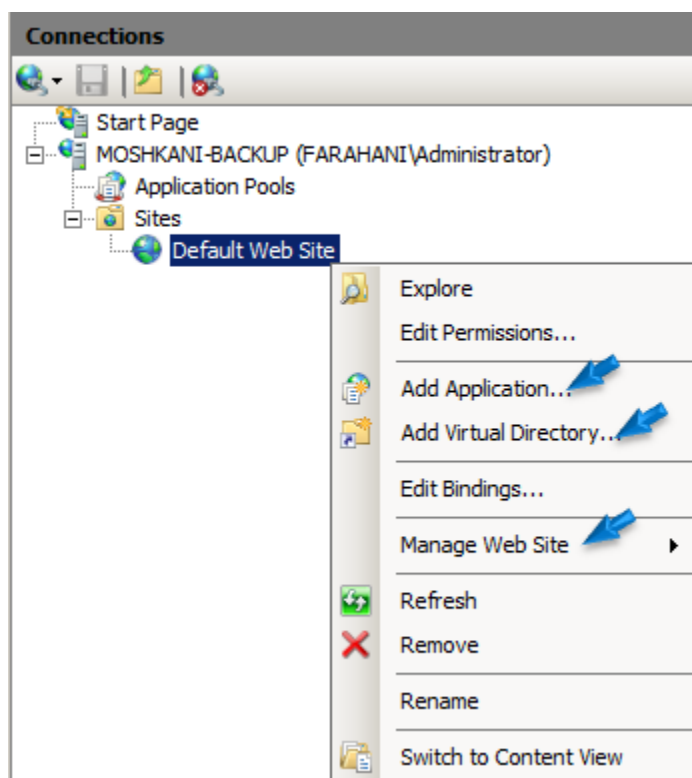
از این بخش برای میزبانی و مدیریت برنامه ها استفاده می شود. در نهایت آخرین Node در این کنسول Sites می باشد که در این Node می توانید Web Site ها و VirtualDirectory ها را ایجاد، مدیریت و میزبانی کنید که برای این منظور در صورتی که بر روی Default Web Site همانند ۴-۱۴ راست کلیک نمائید گزینه هایی جهت مدیریت در دسترس خواهید بود.

نویسنده: هادی مشکانی فراهانی

<http://www.hadaf.tv>

<https://telegram.me/hada.ftv>

<https://www.instagram.com/tv.hadaf>



شکل ۴-۱۴

اما تغییراتی که در IIS ورژن 7.0 نسبت به ورژن 6.0 اعمال شده است شامل موارد زیر می باشد.

Administration, Security, Diagnostic And Troubleshooting, Centralized Configuration Management, Support For Delegation, Backward Compatibility

آشنائی با مدیریت سایت :

بیشترین نیاز شما در این بخش ایجاد و مدیریت سایت هائی از نوع Https و Http می باشد در حال حاضر درصد بسیار زیادی از سایت ها موجود در شبکه Internet از نوع Http می باشد که توسط ابزار IIS میزبانی می گردد.

نویسنده: هادی مشکانی فراهانی

<http://www.hadaf.tv>

<https://telegram.me/hada.ftv>

<https://www.instagram.com/tv.hadaf>



آموزشگاه فن آوری اطلاعات دانش

به طور پیش فرض در IIS یک Default Web Site ایجاد شده است. برای باز کردن این وب سایت می توان ابزار Internet Explorer را اجرا نموده و آدرس URL را به صورت زیر وارد کنید.

[Http://IPAddress](http://IPAddress)

[Http://ComputerName](http://ComputerName)

در حقیقت برای باز نمودن صفحه Default Web Site موجود در IIS باید به جای استفاده از آدرس URL سایت از IPAddress یا اینکه Computer Name مختص با کامپیوتری که IIS Role بر روی آن نصب شده است استفاده کنید.

در صورت وارد کردن یکی از این دو مورد Default Web Site موجود در IIS مطابق با شکل ۴-۱۵ نمایش داده می شود.



نویسنده: هادی مشکانی فراهانی

<http://www.hadaf.tv>

<https://telegram.me/hada.ftv>

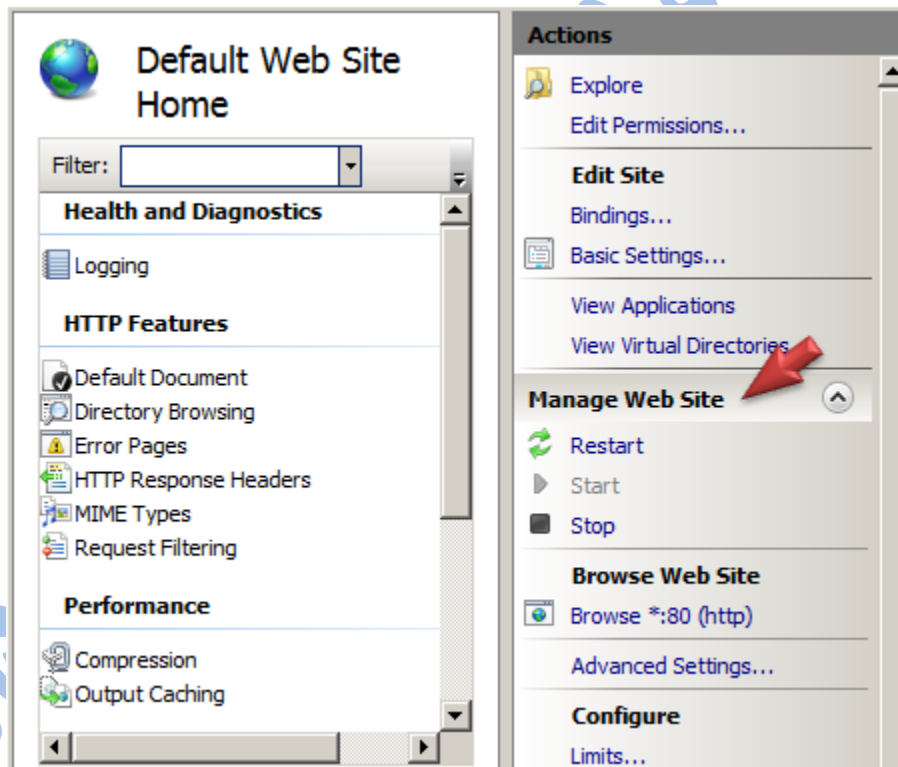
<https://www.instagram.com/tv.hadaf>



آموزشگاه فن آوری اطلاعات دانش

شکل ۴-۱۵

در صورت نیاز شما می توانید در این وب سایت بر اساس نیاز خود تغییراتی را ایجاد کنید و یا اینکه یک وب سایت جدیدی را ایجاد نمایید. برای غیر فعال نمودن هر وب سایت وارد کنسول مدیریتی IIS شده و وب سایت مورد نظر را انتخاب نموده و در بخش Manage Web Site گزینه Stop را انتخاب می کنید. روش دیگر استفاده از Action pane می باشد که در شکل ۴-۱۶ قابل مشاهده می باشد.



شکل ۴-۱۶

نویسنده: هادی مشکانی فراهانی

<http://www.hadaf.tv>

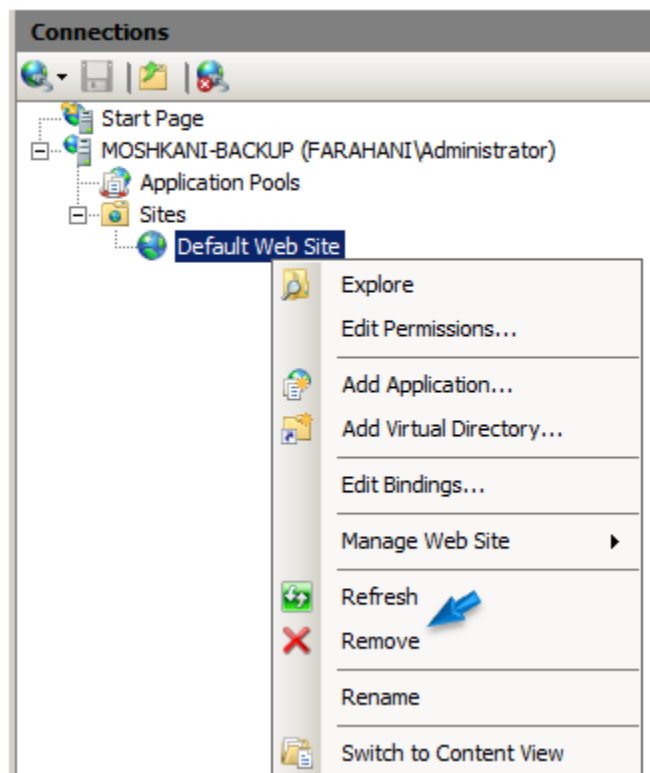
<https://telegram.me/hada.ftv>

<https://www.instagram.com/tv.hadaf>



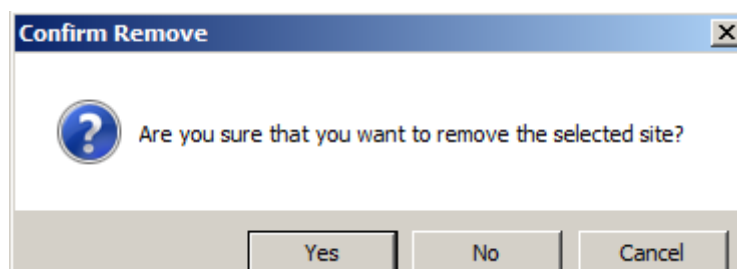
آموزشگاه فن آوری اطلاعات دانش

در این حالت این وب سایت غیرفعال می شود حتی در صورت نیاز می توانید یک وب سایت را پاک کنید. برای این منظور همانند شکل ۴-۱۷ بر روی شاخه اصلی وب سایتی که قصد پاک کردن آن را دارید راست کلیک نموده و گزینه Remove را انتخاب کنید.



شکل ۴-۱۷

با انتخاب این گزینه پیغامی مطابق شکل ۴-۱۸ نمایش داده می شود.



نویسنده: هادی مشکانی فراهانی

<http://www.hadaf.tv>

<https://telegram.me/hada.ftv>

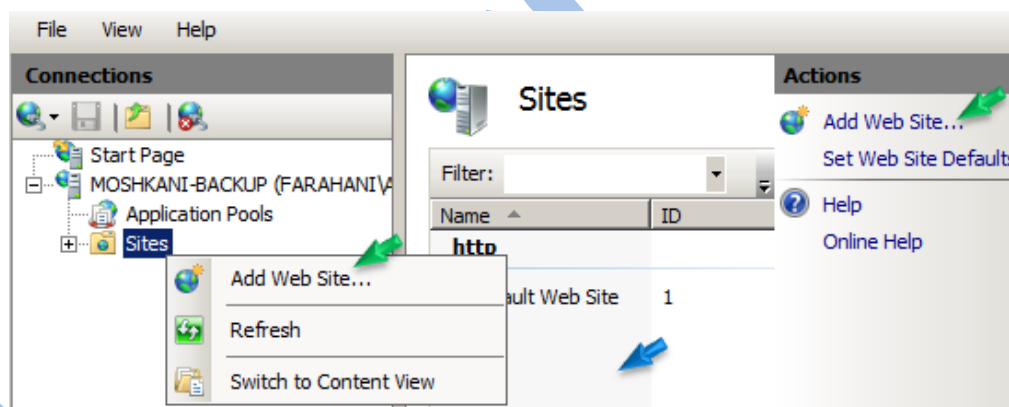
<https://www.instagram.com/tv.hadaf>



در این پیغام پرسیده می شود که آیا اطمینان دارید که این وب سایت پاک شود یا خیر؟ گزینه Yes را انتخاب کنید تا وب سایت مورد نظر شما حذف شود.

آشنایی با ایجاد Web Site:

برای ایجاد یک New Web Site باید وارد کنسول IIS شده و بر روی Node مختص به Site راست کلیک نموده و گزینه AddWeb Site را انتخاب کنید یا اینکه این Node را انتخاب کنید و در بخش Action گزینه AddWeb Site را انتخاب کنید که هر دو گزینه در شکل ۴-۱۹ قابل مشاهده می باشد.



شکل ۴-۱۹

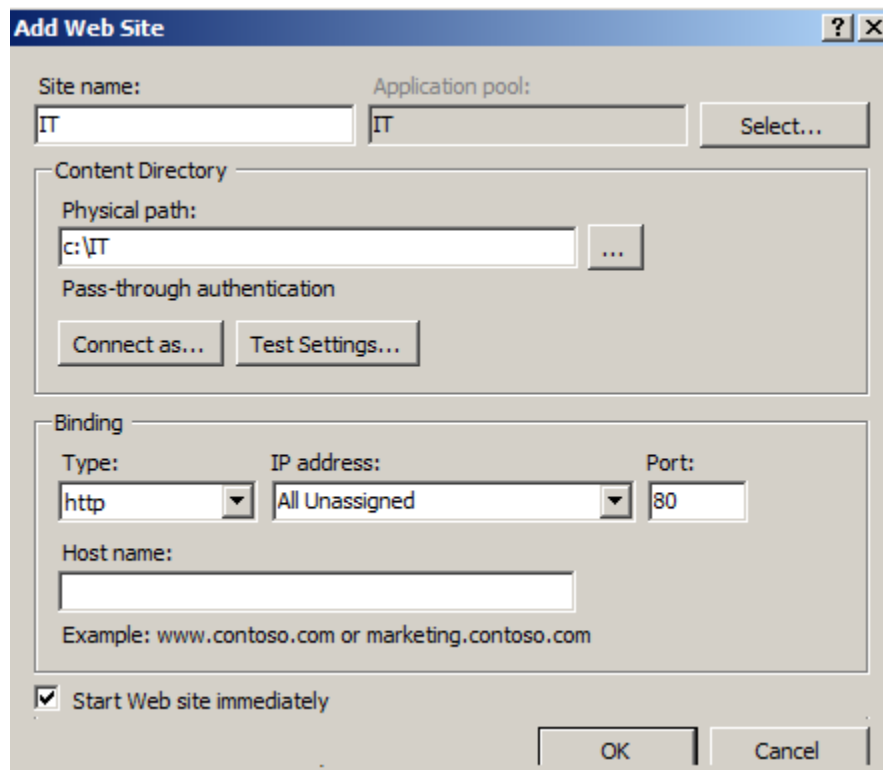
با انتخاب هر یک از دو گزینه فوق شکل ۴-۲۰ نمایش داده می شود.

نویسنده: هادی مشکانی فراهانی

<http://www.hadaf.tv>

<https://telegram.me/hada.ftv>

<https://www.instagram.com/tv.hadaf>



شکل ۴-۲۰

در این پنجره باید یک سری اطلاعات در خصوص وب سائیتی که قصد ایجاد آن را دارید وارد کنید که به شرح زیر است:

- **Site Name :** در این قسمت باید یک اسم را برای وب سائیتی که می خواهید ایجاد شود وارد کنید.
- **Application Pool:** بر اساس نام وارد شده برای وب سایت یک Application Pool یا یک سیستم مدیریتی برای برنامه های مختص به این سایت ایجاد می گردد که در مباحث بعد به آن اشاره خواهد شد.
- **Content Directory:** بخشی است که مشخص کننده محل محتوای وب سایت می باشد و شامل موارد زیر می باشد

نویسنده: هادی مشکانی فراهانی

<http://www.hadaf.tv>

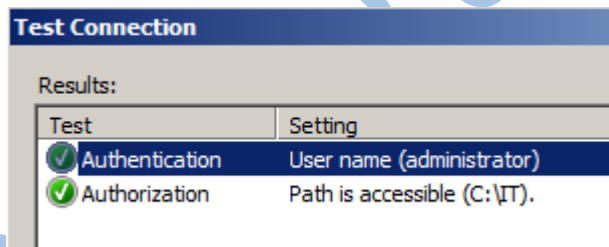
<https://telegram.me/hada.ftv>

<https://www.instagram.com/tv.hadaf>



آموزشگاه فن آوری اطلاعات دانش

- Physical path: همان طور که در مباحث قبل اشاره شد Web Site توسط Web Developer طراحی می شود و در داخل یک فایل ذخیره می شود. در این بخش باید مسیر فولدري که محتويات Web Site در آن ذخيره شده است را وارد كنيد.
- Connect as: در این بخش می توان یک User Name و Password برای این Web Site در نظر گرفت که با استفاده از این User و Pass می توانید این Web Site را مدیریت کنید.
- Test Setting: در این بخش یک Test از Web Site گرفته می شود که Authenticate شده باشد. با انتخاب این گزینه در صورتی که اطلاعات به درستی وارد شده باشد شما شکل ۴-۲۱ را مشاهده می کنید.



شکل ۴-۲۱

- Binding: در این بخش انجام سه تنظیم از چهار تنظیم Type , IPAddress , Port , Host Name اجباری است.
- Type: در این بخش باید نوع پروتکل Web Site را مشخص نمائیم که از نوع Http یا Https باشد.
- IPAddress:

نویسنده: هادی مشکانی فراهانی

<http://www.hadaf.tv>

<https://telegram.me/hada.ftv>

<https://www.instagram.com/tv.hadaf>



آموزشگاه فن آوری اطلاعات دانش

در این قسمت باید مشخص کنید که کدام یک از کارت های شبکه به IIS Server اختصاص داده شود. در صورتی که این دستگاه دارای چندین کارت شبکه و IP Address های متفاوتی باشد و در این بخش گزینه All Unassigned را انتخاب نمایید تمام IP Address ها می توانند به این سرور Connect شوند.

• Port:

این بخش بسته به نوع انتخاب شما در بخش Type دارد در صورتی که پروتکل Http را انتخاب کنید به صورت اتوماتیک Port Number 80 به آن اختصاص داده می شود و اگر پروتکل Https را انتخاب کنید Port Number 443 برای ارتباط کلاینت ها با این وب سایت در نظر گرفته می شود.

در این قسمت شما می توانید به صورت دلخواه یک Port Number غیر از 0 تا ۱۰۲۴ را برای ارتباط مشخص کنید که در این حالت کاربران بعد از وارد کردن آدرس URL باید در ادامه آدرس Port Number را وارد نمایند. تغییر دادن Port Number به عنوان یک گزینه Security هم می توان در نظر گرفت.

• Host Name:

در این بخش می توان یک Name برای Web Site در نظر گرفت و این Name را به عنوان یک Record در DNS Server ثبت نمود تا کلاینت به جای تایپ IP Address و Computer Name بتواند از Name اختصاص داده شده به web site استفاده کند.

نکته این که در این بخش مهم می باشد این است که اگر IIS Server قصد میزبانی بیش از یک Web Site را داشته باشد باید یکی از سه بخش Host Name , Port , IP Address آنها با یکدیگر متفاوت باشد. بهترین گزینه متفاوت بودن Host Name آنها می باشد.

نویسنده: هادی مشکانی فراهانی

<http://www.hadaf.tv>

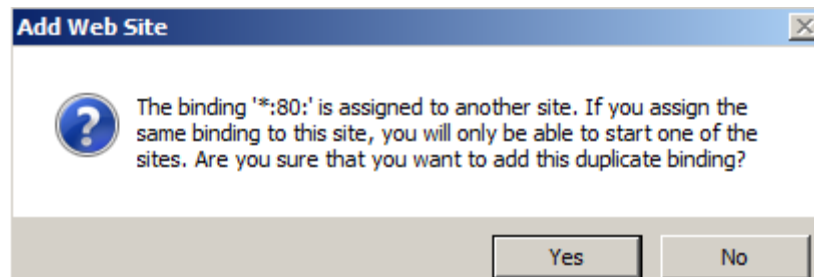
<https://telegram.me/hada.ftv>

<https://www.instagram.com/tv.hadaf>



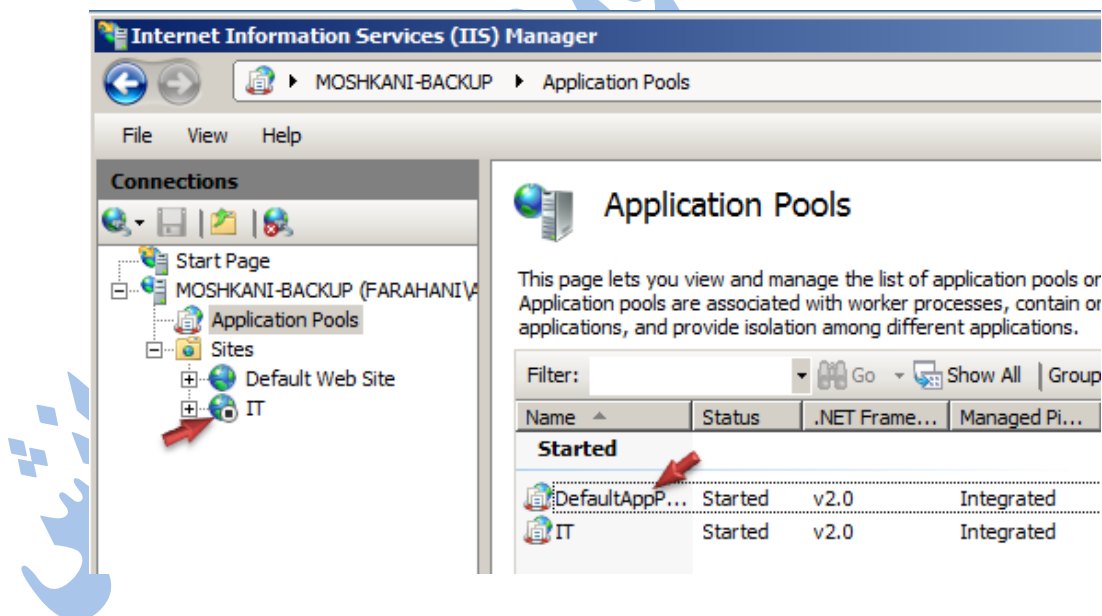
آموزشگاه فن آوری اطلاعات دانش

بعد از انجام این تنظیمات گزینه Ok را انتخاب نمائید تا Web Site مورد نظر ایجاد شود. با انتخاب گزینه OK پیغامی همانند شکل ۲۲-۴ نمایش داده می شود.



شکل ۲۲-۴

چنانچه کنسول IISManager را اجرا کنید در دو بخش Application Pool و Site می توانید وب سایت ایجاد شده با نام It را مشاهده کنید که در شکل ۲۳-۴ نمایش داده شده است.



شکل ۲۳-۴

نویسنده: هادی مشکانی فراهانی

<http://www.hadaf.tv>

<https://telegram.me/hada.ftv>

<https://www.instagram.com/tv.hadaf>

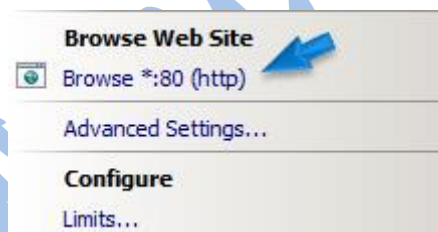


آموزشگاه فن آوری اطلاعات دانش

نکته قابل توجه این می باشد زمانی که وب سائیتی را ایجاد می کنید این وب سایت در حالت Stop ایجاد می شود. برای Start نمودن باید وب سایت مورد نظر را انتخاب کنید و در بخش Action Pane گزینه start را انتخاب کنید. علاوه بر این هممن نمی توانید دو وب سایت را بر روی یک PORT یا Host name و یا ip address راه اندازی کنید. در این حالت یکی از وب سایت های شما Start نمی شود و شما برای مرتفع نمودن این مشکل باید یکی از وب سایت ها را Stop کنید.

در حال حاضر وب سایت شما ایجاد شده است برای مشاهده این سایت می توانید در Internet explorer به صورت URL از Computer Name و IPAddress استفاده کنید.

علاوه بر این در صورتی که در Node مختص به Site به Action Pane مراجعه کنید می توانید از گزینه Browse که در شکل ۴-۲۴ نمایش داده شده است استفاده کنید.



شکل ۴-۲۴

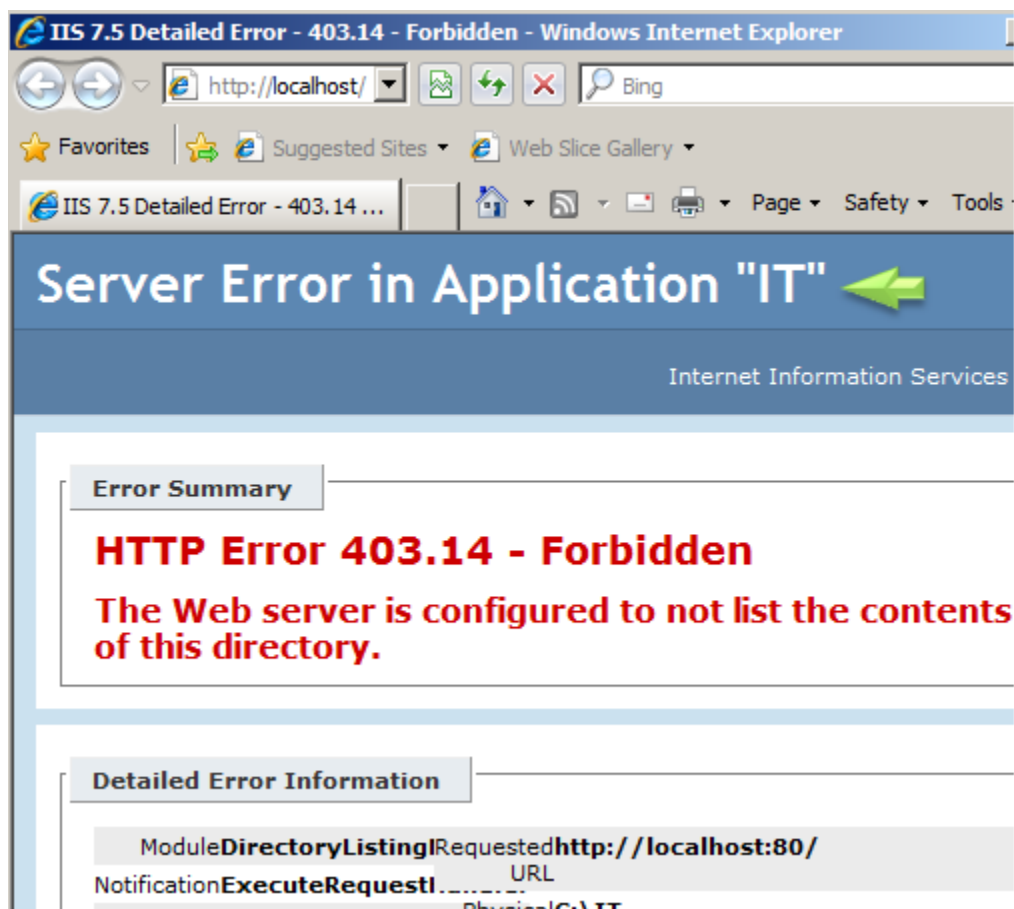
در هر حالت با استفاده از هر ۴ روش اعلام شده شما می توانید وب سایت را همانند شکل ۴-۲۵ در اختیار داشته باشید.

نویسنده: هادی مشکانی فراهانی

<http://www.hadaf.tv>

<https://telegram.me/hada.ftv>

<https://www.instagram.com/tv.hadaf>



شکل ۴-۲۵

همان طور که مشاهده می نمائید سیستم در Internet Explorer شما Error 403.14 – Forbidden را نمایش می دهد. در صورتی که هر کلاینتی با ابزار Explorer به وب سایت IT ایجاد شده Connect شود با پیغام خطایی که در شکل ۴-۲۷ نمایش داده شده است مواجه می شود.



نویسنده: هادی مشکانی فراهانی

<http://www.hadaf.tv>

<https://telegram.me/hada.ftv>

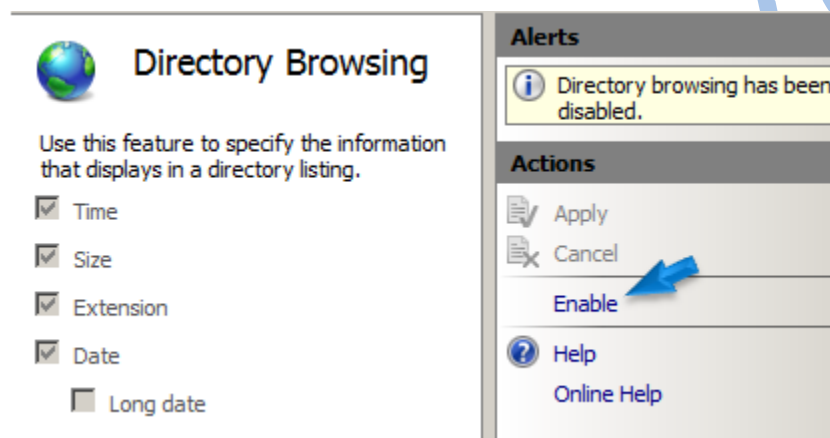
<https://www.instagram.com/tv.hadaf>



آموزشگاه فن آوری اطلاعات دانش

شکل ۴-۲۶

علت نمایش این پیغام خطا عدم فعال بودن بخش Directory Browsing در ابزار IIS Manager در همان وب سایتی باشد. برای فعال نمودن این ویژگی ابزار فوق را انتخاب و اجرا نمائید و همانند شکل ۴-۲۷ گزینه Enable را انتخاب کنید تا این بخش فعال شود.



شکل ۴-۲۷

بعد از انتخاب گزینه Enable باید در بالای گزینه Enable همانند شکل زیر گزینه Apply را همانند شکل ۴-۲۸ کلیک کنید تا تنظیمات برای شما اعمال گردد.



شکل ۴-۲۸

نویسنده: هادی مشکانی فراهانی

<http://www.hadaf.tv>

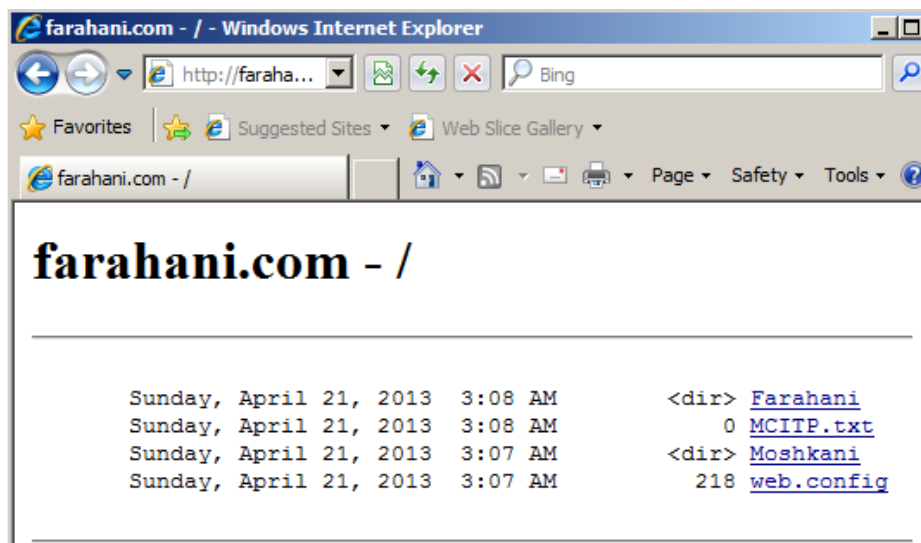
<https://telegram.me/hada.ftv>

<https://www.instagram.com/tv.hadaf>



آموزشگاه فن آوری اطلاعات دانش

با فعال کردن این بخش می توانید صفحه وب سایتی را که شما ایجاد نموده اید را اجرا و محتویات آن را مشاهده کنید. در شکل ۴-۲۹ نمونه ای از این وب سایت همراه با محتویات آن قابل مشاهده می باشد.



شکل ۴-۲۹

در این تصویر شما مشاهده می کنید که سایت با نام Farahani.com ایجاد شده است. علت نمایش این نام این می باشد که در تنظیمات راه اندازی وب سایت بخشی به نام Binding در دسترس شما بود که می توانستید یک Host name تعریف کنید. این نام در همان بخش تعریف شده است. شما می توانید با زدن این نام صفحه وب مختص به IT را در دسترس داشته باشید. علت نمایش اطلاعات این وب سایت همانند شکل بر این بر می گردد که ما سایت خاصی که طراحی شده باشد را در اختیار نداشته برای همین موضوع یک سری اطلاعات در داخل Directory وب سایت ایجاد شده است و این اطلاعات همانند شکل فوق نمایش داده می شود.

نویسنده: هادی مشکانی فراهانی

<http://www.hadaf.tv>

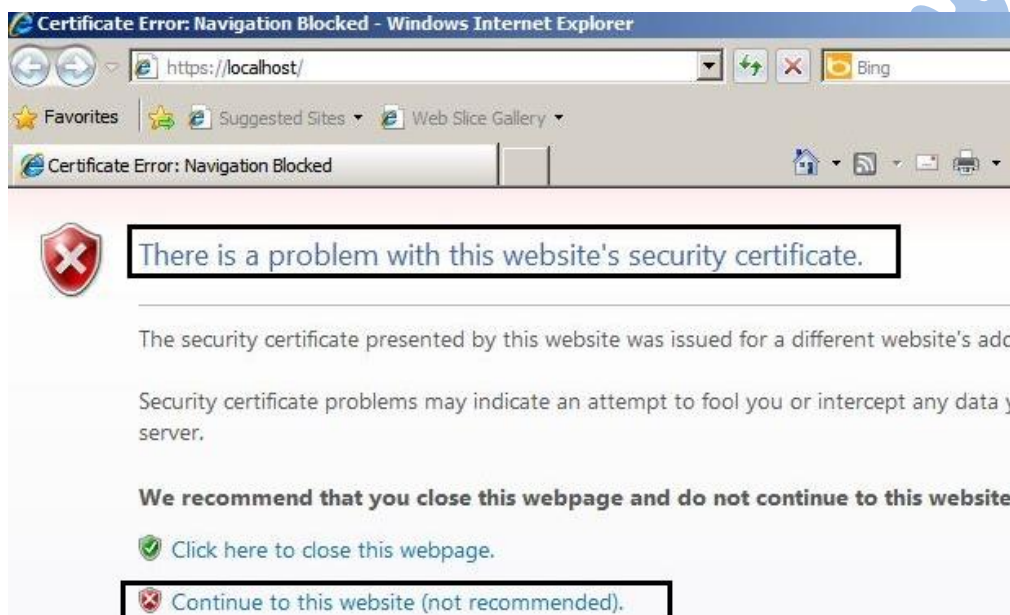
<https://telegram.me/hada.ftv>

<https://www.instagram.com/tv.hadaf>



آموزشگاه فن آوری اطلاعات دانش

در صورتی که وب سایت را در حالت پروتکل **Https** را اندازی کنید و قصد انجام تست آن را داشته باشید زمانی که **IPAddress** را وارد می کنید **Internet Explorer** سیستم یک هشدار در خصوص **Security Certificate** برای شما نمایش می دهد و اجازه باز شدن صفحه وب سایت را نمی دهد. نمونه این **Warning** در تصویر زیر قابل مشاهده می باشد.



شکل ۴-۳۰

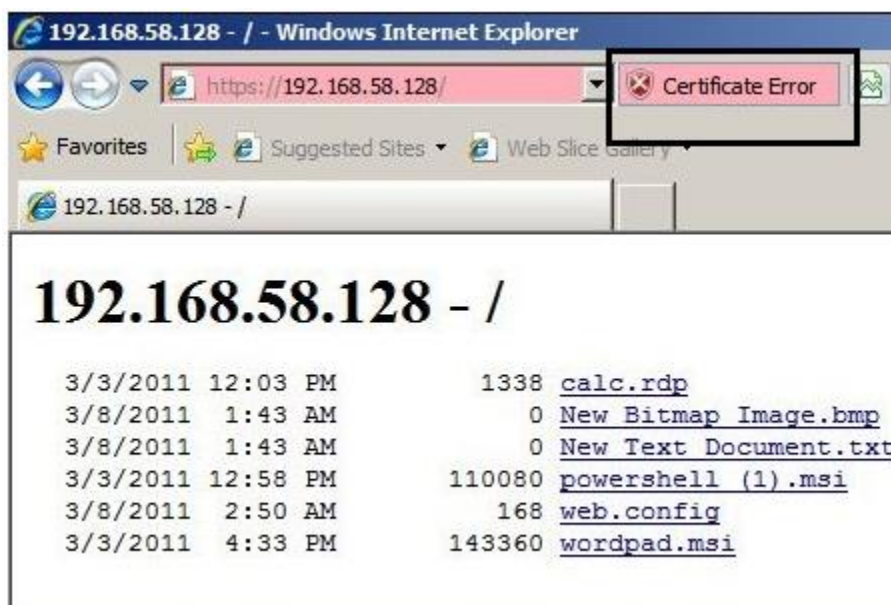
علت نمایش دادن این پیغام خطا توسط **Explorer** این می باشد که **Certificate** اعمال شده در این سیستم جزء **certificate** های معتبر یا مورد تایید **Explorer** نمی باشد. برای باز نمودن صفحه **Web Site** گزینه **(Continue To This Web Site (Not Recommended)** را انتخاب نموده تا صفحه **Https** ایجاد شده همانند شکل ۴-۳۱ نمایش داده شود.

نویسنده: هادی مشکانی فراهانی

<http://www.hadaf.tv>

<https://telegram.me/hada.ftv>

<https://www.instagram.com/tv.hadaf>



شکل ۴-۳۱

همان طور که در تصویر مشاهده می‌نمائید Explorer پیغام Certificate Error را نمایش می‌دهد. در حقیقت Certificate اعمال شده در IIS از نوع Self Certificate می‌باشد نوعی از Certificate می‌باشد که توسط خود ابزار IIS برای Web Site ایجاد می‌کند.

توسط ابزارهای مدیریتی که در سمت راست کنسول IIS قرار داده شده است می‌توانید برای Web Site یک سری تنظیمات و تغییراتی را اعمال نمود به طور مثال :

Advanced Setting:

در صورت انتخاب این ابزار پنجره ای که در شکل ۴-۳۲ نمایش داده شده است در اختیار شما قرار خواهد گرفت.

نویسنده: هادی مشکانی فراهانی

<http://www.hadaf.tv>

<https://telegram.me/hada.ftv>

<https://www.instagram.com/tv.hadaf>



(General)	
Application Pool	IT
Bindings	http: *:80;,https: *:443;,ftp: *:21:
ID	1
Name	IT
Physical Path	C:\IT
Physical Path Credentials	
Physical Path Credentials Logon Type	ClearText
Start Automatically	True
Behavior	
Connection Limits	
Connection Time-out (seconds)	120
Maximum Bandwidth (Bytes/second)	4294967295
Maximum Concurrent Connections	4294967295
Enabled Protocols	http
Failed Request Tracing	
Directory	%SystemDrive%\inetpub\logs\FailedReqLogFiles
Enabled	False
Maximum Number of Trace Files	50

شکل ۴-۳۲

در این پنجره مواردی به شرح زیر را می توانید اعمال کنید:

در بخش Physical Path می توانید مسیر فولدري که در زمان ایجاد Web Site معرفی نموده اید را تغییر دهید.

Physical Path Credentials : در این بخش می توانید یک User را مشخص کنید تا کاربران بتوانند از طریق مجوز این کاربر بر روی این وب سایت مدیریت داشته باشند.

Connection Time-Out (Seconds) : در این بخش می توانید مشخص کنید که در صورت Idle بودن یک کاربر بعد از مدت زمان مشخص شده بر حسب ثانیه ارتباط آن Disconnect شود.

نویسنده: هادی مشکانی فراهانی

<http://www.hadaf.tv>

<https://telegram.me/hada.ftv>

<https://www.instagram.com/tv.hadaf>



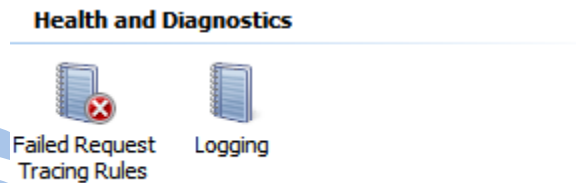
آموزشگاه فن آوری اطلاعات دانش

Maximum Bandwidth (Bytes/Second) در این بخش می توانید مشخص کنید که مقدار پهنای باندی که این وب سایت از این وب سرور در اختیار داشته باشد چه مقدار باشد.

Maximum Concurrent Connection : در این قسمت هم می توانید مشخص کنید که چه تعداد user بتوانند همزمان به این Web Site متصل شوند و مواردی دیگری را می توانید مدیریت کنید.

از ابزارهای کاربردی دیگری که برای مدیریت یک Web Site می توان اشاره کرد استفاده از ابزار Monitoring است. برای دسترسی به ابزارها بهتر است GroupBy Type آنها را در حالت Category قرار دهید.

ابزارهای Monitoring در بخش Health And Diagnostics قرار داده شده اند که در شکل ۴-۳۳ مشخص شده است.



شکل ۴-۳۳

نویسنده: هادی مشکانی فراهانی

<http://www.hadaf.tv>

<https://telegram.me/hada.ftv>

<https://www.instagram.com/tv.hadaf>